

深海海底泥温仪 MTL

深海海底泥温仪专为海底沉积物的温度测量而研发是一种小巧但是强力的自容式温度测量仪器。应用范围：

- 测量海底沉积物的温度梯度
- 海底长期原位温度测量

深海海底泥温仪需要配合甲板数据通讯模块和专用软件 WinTemp 来一起用。



技术指标如下：

ANTARES 1854 (标准型)

长：160mm； 直径：15mm ;重量：120g

材质：1.4548 不锈钢

电池：3V 锂电池

最大使用水深：6000m

温度量程：-5 °C至 +50 °C

精度：±0.1 K（更高精度需要进一步校准）

分辨率：20°C时 1.2mK； 1°C时 0.75mK

内存：存储 64920 组数据（18 小时 1 秒一个数据）

电池最大寿命：5 年

采样时间间隔：1s 至 255 分钟可设置；

启动：瞬时启动或者定时启动

数据读取类型：感应耦合（无需电缆）

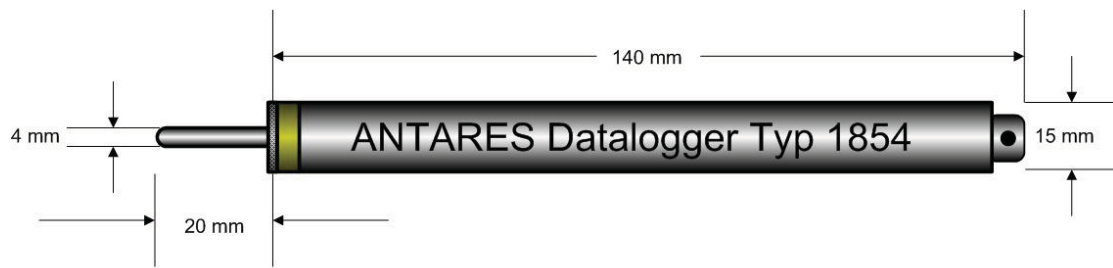


官网：www.qdgkocean.com

邮箱：manager@qdgkocean.com

电话：86-0532-83932272

地址：中国山东省青岛市即墨区凤凰山路 8 号 11 号别墅



Version: March 2004

ANTARES 1859 (深水型)

长：190mm； 直径：20mm ；重量：160g

材质：钛

电池：3V 锂电池

最高使用温度：70℃

最大使用水深：10000m

温度量程：-5 ℃至 +50 ℃

精度：±0.1 K（更高精度需要进一步校准）

分辨率：1mK

内存：存储 65000 组数据

电池最大寿命：5 年

采样时间间隔：1s 至 255s 可设置；

启动：瞬时启动或者定时启动

数据读取类型：感应耦合（无需电缆）

ANTARES 1855 甲板数据通讯模块

用于 MTL 和参数设置和数据读取。将 MTL 放入模块的固定夹，在船上使用稳定，不会受船摇摆的影响。感应耦合的通讯方式无需打开 MTL，增加仪器在海上的安全性。



官网：www.qdgkocean.com

邮箱：manager@qdgkocean.com

电话：86-0532-83932272

地址：中国山东省青岛市即墨区凤凰山路 8 号 11 号别墅

尺寸：205*70*125mm

重量：512g

材质：铝

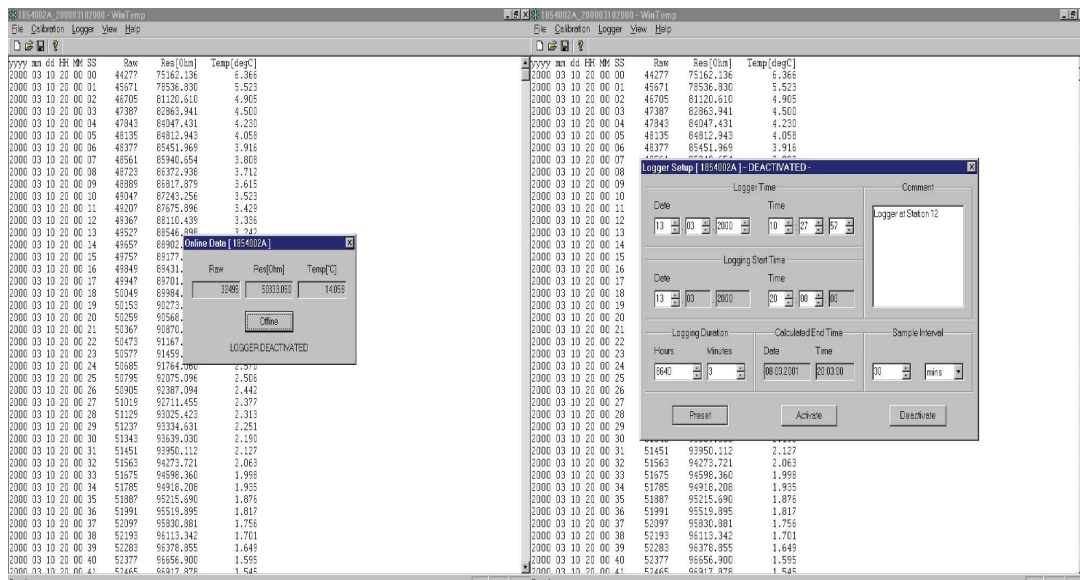
接口：RS232 或 USB

电源：自动通过 RS232/USB 从电脑获取电



WinTemp 软件

软件界面友好，菜单简洁明了，使用方便。可以进行参数配置，电池电量检测，数据下载，数据格式转换，实时读数等功能。



官网：www.qdgocean.com

邮箱：manager@qdgocean.com

电话：86-0532-83932272

地址：中国山东省青岛市即墨区凤凰山路8号11号别墅