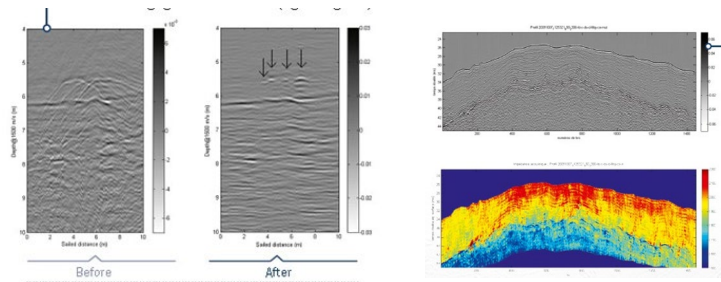


SeaCHIRP 浅地层剖面仪

SeaCHIRP 浅地层剖面仪采用超级带宽 Chirp 技术，可在 3-100m 水深下探测 15m 以内海底地层，分辨率高达 10cm，主要用于海洋工程地质调查，海底管线工程，沉船查找等领域。同时能测量水深，精度高达 5cm。采用合成孔径声纳处理，可对封闭物体（如：管道）进行解析。采用模块化设计，使用灵活。SeaCHIRP 由发射器，接收器，放大器，安装支架，接收系统，拖曳支撑系统（充气艇）组成。



精确有效的海床评估

适合浅海的高级水底剖面仪

- 超级宽频带的 Chirp 技术
- SeaWING 的领先设计
- SAS 合成孔径声纳处理（可选）
- 地震转化处理

作业方式灵活

取决于船只的不同型号，以下为几种可能的组成模式：

(1) 在调查船上（eg 硬质充气艇），把适合船只的框架安装在船体底部，从而该系统可随着船体任意移动；

(2) 装有 GPS 的发射器和接收器安装在充气艇上，数据采集系统和处理系统在主船上工作利用自动电缆将充气艇拖曳在主船船体后面，通过电缆的长度可以降低船体发出的噪音。

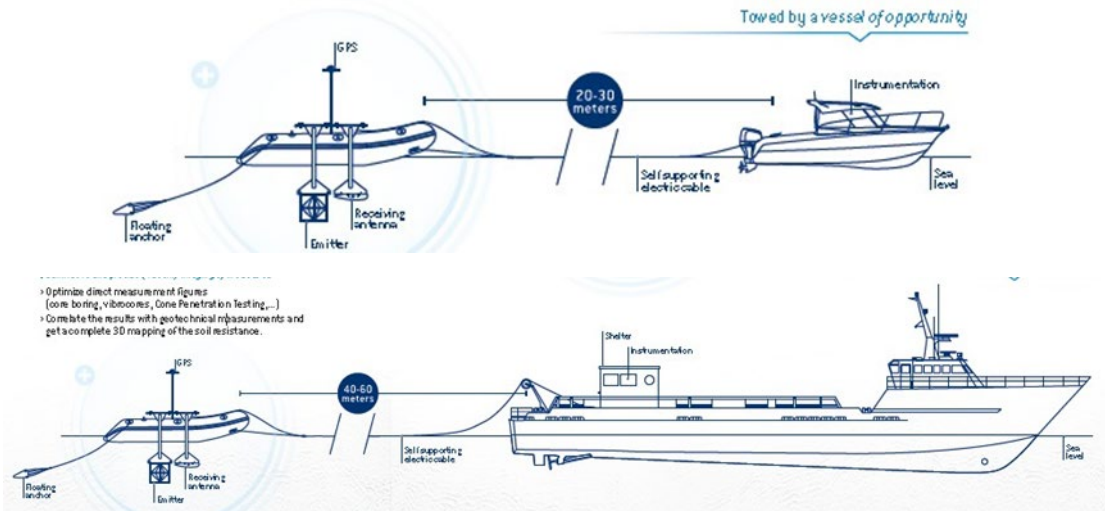
前所未有的图像和技术测量

- 埋入物体（管道、电缆、炸弹等）
 - 精确评估岩土技术参数（eg 平均粒径）
- ### 可用在不同环境条件下的多用途工具
- 强健的设计和杰出的表现
 - 容易运送

Mounted on a survey boat



Towed by a vessel of opportunity



官网: www.qdtkocean.com

邮箱: manager@qdtkocean.com

电话: 86-0532-83932272

地址: 中国山东省青岛市即墨区凤凰山路 8 号 11 号别墅